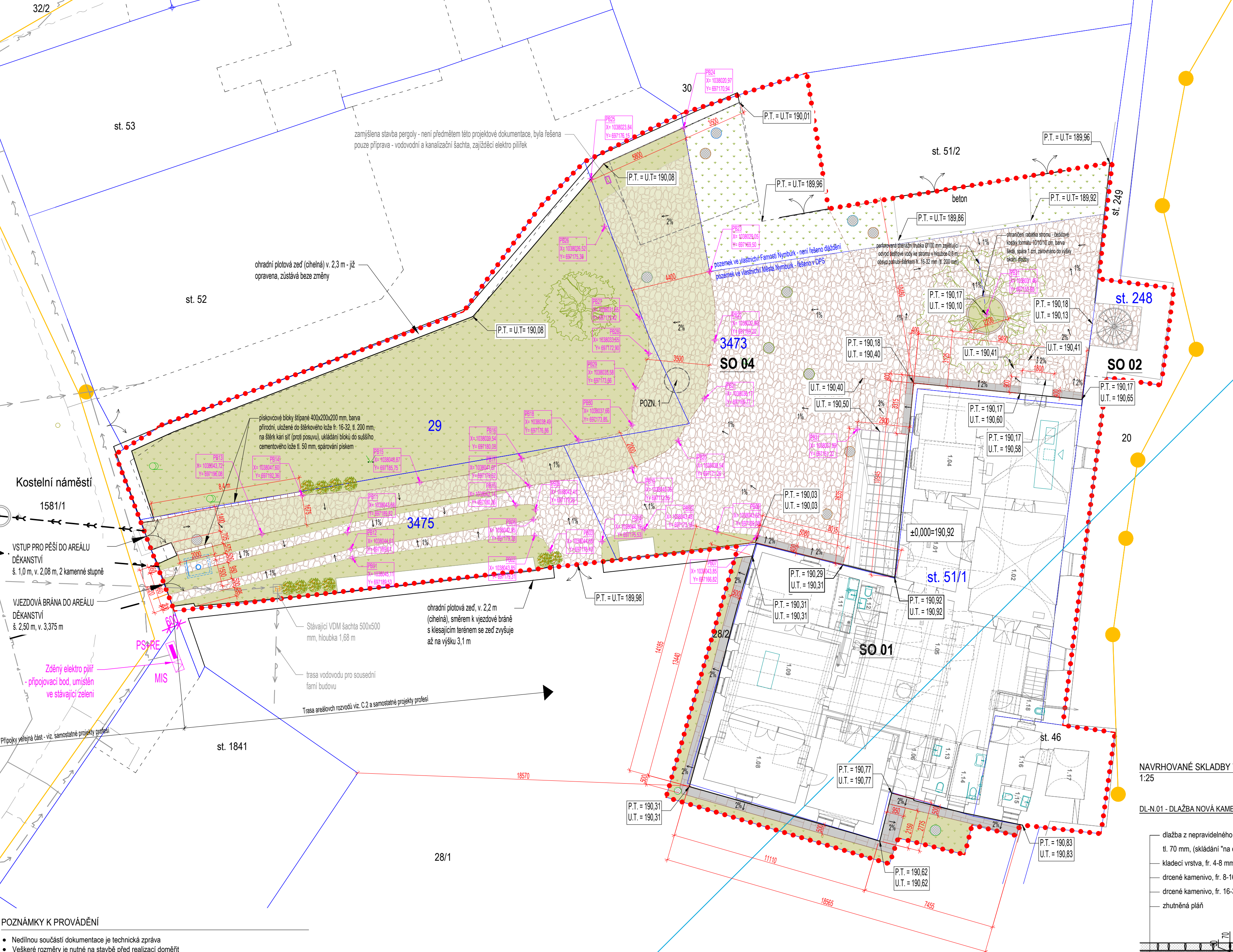


NÁVRH ÚPRAV PARTERU - NOVÝ STAV

1:150

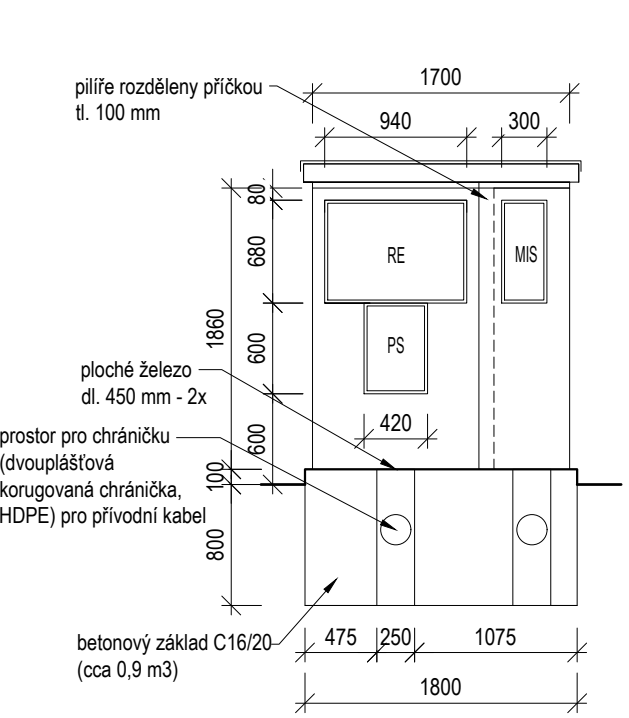


POZNÁMKY K PROVÁDĚNÍ

- Nedílnou součástí dokumentace je technická zpráva
- Všecké rozměry je nutné na stavbě před realizací doměřit
- Podkladem pro zpracování byl digitální podklad katastrální mapy ČÚZK, geodetické zaměření (08/2019) a projekt DSP z 02/2022 zpracovaný firmou FAPAL s.r.o.
- Projektová dokumentace je navržena dle dostupných informací. Vzhledem k charakteru stavby mohou být při stavební činnosti zjištěny skutečnosti, které mohou ovlivnit charakter a rozsah stavebních prací. Pokud tato skutečnost nastane, bude bez odkladu upozorněn hlavní projektant.
- Před zahájením zemních prací budou vytyčeny trasy stávajících inženýrských sítí a veškerých podzemních objektů.** Veškeré výkopové práce v blízkosti stávajících rozvodů se musí provádět ručně. Sítě je potřeba ve výkopu ochránit před poškozením a výkopy staticky zajistit. Je nutné dodržet podmínky správců sítí. Odkrytá podzemní vedení a zařízení musí být zakrytelná do dokumentace skutečného provedení.
- Podél ohradní zdi jsou na betonovém podstavci umístěny klasiciční náhrobky ze zrušeného hřbitova u sv. Jiří. S náhrobky nesmí být manipulováno a musí být v průběhu stavby ochráněny.**
- V areálu se nachází fragmenty původní čedičové dlažby. Dlažba bude z důvodu budování nové technické infrastruktury rozebrána. Nejprve bude pořízen pasport stávajícího stavu a rozsahu dlažby, včetně fotodokumentace. Následně bude dlažba s opatností rozebrána a uložena na meziposchodí pro opětovné použití. **Rozebírání dlažby bude probíhat za účasti pracovníků památkové péče.**
- UPOZORNĚNÍ:** Stavební činnost bude prováděna na území s možnými archeologickými nálezy. V rámci přípravy stavby je nutné tento záměr oznámit archeologickému ústavu AV ČR. Tento záměr je možné současně oznámit Ústavu archeologické památkové péče středních Čech, popř. také Polabskému muzeu v Poděbradech pro rychlé zjištění nálezuové situace, jakožto organizacím oprávněným k provádění archeologických výzkumů.

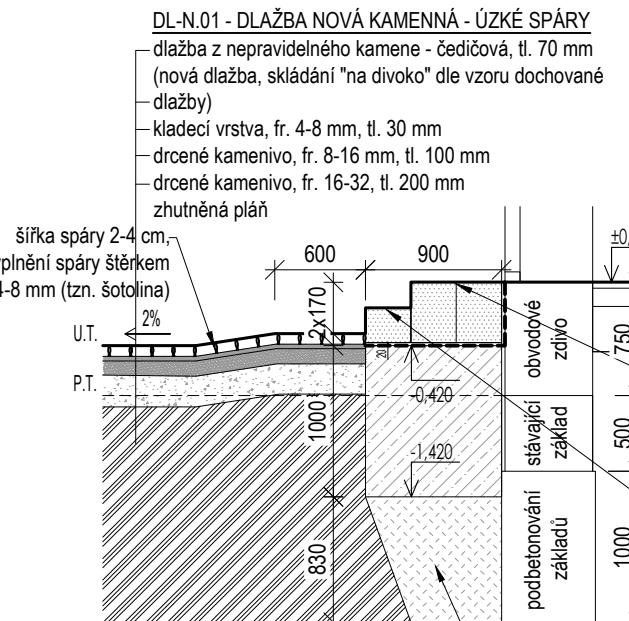
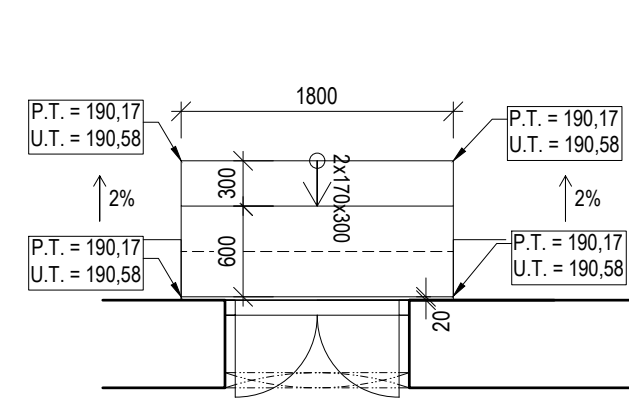
VÝKRES NAVRHOVANÉHO PILÍŘE - ELEKTRO (ČEZ + CETIN)

1:50



VÝKRES BOČNÍHO SCHODIŠTĚ - VSTUP DO KAVÁRNY

1:50

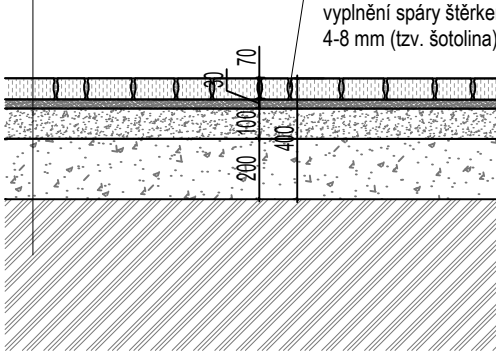


NAVRHOVANÉ SKLADBY V AREÁLU OBJEKTU

1:25

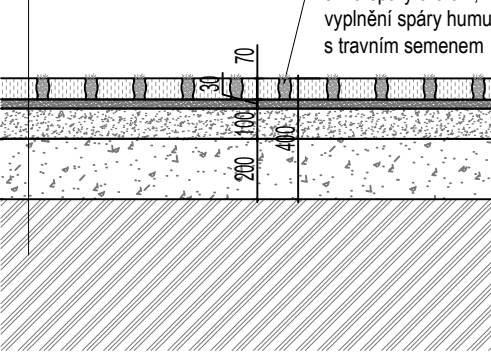
DL-N.01 - DLAŽBA NOVÁ KAMENNÁ, ÚZKÉ SPÁRY 2-4 cm

- dlažba z nepravidelného kamene - čedičová, tl. 70 mm, (skládání "na divoko" dle vzoru dochované)
- kladecí vrstva, fr. 4-8 mm, tl. 30 mm
- držené kamenivo, fr. 8-16 mm, tl. 100 mm
- držené kamenivo, fr. 16-32, tl. 200 mm
- zhrutněná pláň



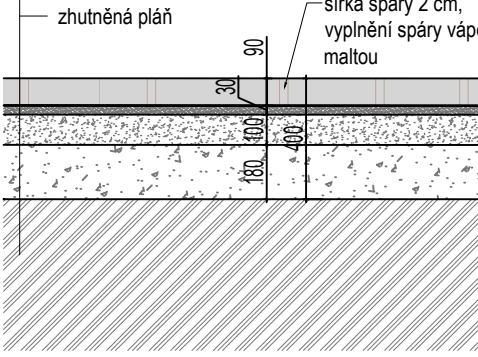
DL-N.02 - DLAŽBA NOVÁ KAMENNÁ, ŠIRŠÍ SPÁRY 3-5 cm

- dlažba z nepravidelného kamene - čedičová, tl. 70 mm, (skládání "na divoko" dle vzoru dochované)
- kladecí vrstva, fr. 4-8 mm, tl. 30 mm
- držené kamenivo, fr. 8-16 mm, tl. 100 mm
- držené kamenivo, fr. 16-32, tl. 200 mm
- zhrutněná pláň



DL-N.03 - DLAŽBA NOVÁ KAMENNÁ, ÚZKÉ SPÁRY 2 cm

- dlažba z nepravidelného kamene různého formátu
- pískovec, velikost plochy cca 600/300, 400/250, 300/200 mm, tl. 90 mm, (skládání "na divoko" dle vzoru dochované)
- kladecí vrstva, fr. 4-8 mm, tl. 30 mm
- držené kamenivo, fr. 8-16 mm, tl. 100 mm
- držené kamenivo, fr. 16-32, tl. 180 mm
- zhrutněná pláň



LEGENDA INŽENÝRSKÝCH SÍTÍ:

- stávající splašková kanalizace
- stávající vodovodní řád
- stávající trasa NN
- stávající trasa metalického kabelu
- stávající nízkotlaký plynovod
- trasa veřejného osvětlení (VO)
- stávající radioreleová trasa

LEGENDA:

- parcelní hranice dle KN
- slučovací hranice
- rozhraní materiálů - fragmenty historické dlažby (postupovat s opatností)
- 1581/1
- st. 51/1
- řešené pozemky
- řešené území
- zdržený plot (ohradní zeď kolem areálu Starého děkanství)
- travnatá plocha
- nové dlažební plocha (štěťová kamenná - čedič) s úzkými spárami 20-40 mm, skladba DL-N.01
- nové dlažební plocha (štěťová kamenná - čedič) rozvolněná se spárami 30-50 mm s prorůstající trávou, skladba DL-N.02
- okapový chodník dlažební - dlažba z nepravidelného kamene různého formátu - pískovec, s úzkými spárami 20 mm, skladba DL-N.03
- nová vstupní rampa a schodiště do objektu - podrobněji viz. D.1.1
- stávající zeleň - zachováno
- navrhované solitérní stromy - podrobněji viz. C.4
- litinové poklopy inženýrských sítí - podrobněji viz. C.2 a projekty jednotlivých profesí
- RE
- PS
- MIS
- elektroměrový rozvaděč, vestavné provedení, rozměry 600x940x240 mm podrobněji viz. D.2.3 Areálový rozvod elektro (SO 04)
- pojistková skříň, vestavné provedení, rozměry 585x420x216 mm, podrobněji viz. D.2.3 Areálový rozvod elektro (SO 04)
- účastnický rozvaděč CETIN, vestavné provedení podrobněji viz. D.2.3 Areálový rozvod elektro (SO 04)



POZNÁMKY:

- POZN. 1 možný výskyt archeologického prvku (studny) - bude ověřeno v rámci archeologického průzkumu

Trasy areálových sítí nejsou z důvodu přehlednosti zobrazeny. V dlažbě ploše jsou zakresleny pouze litinové poklopy jednotlivých inženýrských sítí. Trasy vnitroareálových inženýrských sítí jsou součástí koordinační situace C.2.

STANOVENÍ NADMOŘSKÉ VÝŠKY

±0,000 = 190,92 m.n.m. (Bpv) ... úroveň podlahy vstupního zádveří

STUPEŇ		DOKUMENTACE PRO PROVÁDĚNÍ STAVBY	
NAZEV AKCE		Revitalizace Starého děkanství, Nymburk	
ČÁST DOKUMENTACE		C. SITUAČNÍ VÝKRESY - SO 03	
STAVEBNÍK		HIP	
	Město Nymburk Náměstí Přemyslovců 163 288 02 Nymburk IČ 00239500	Ing. Pavel Veverka	
LOKALITA		PROJEKTANT	
p.č. st. 51/1, 46, 3473, 3475, 29, Nymburk		 FAPAL s.r.o. Stará Mostecká 250/2 412 01 Litoměřice IČ 06083927	
ČÍSLO ZAKÁZKY		VYPRACOVAL	
012-2021		Ing. arch. Ivetta Jirásková Ing. arch. Ing. Kateřina Petrová Ing. Pavel Veverka	
MĚŘÍTKO		1:150	
NAZEV VÝKRESU		ČÍSLO PŘÍLOHY	
Návrh úprav parteru - nový stav		C	
		C.3.b	